



- ✓ **Beratung + Ernährungstherapie**
- ✓ **Gemeinschaftsverpflegung**
- ✓ **Qualitätssicherung**
- ✓ **Ernährungsinformation**
- ✓ **Food-Journalismus**

seit 1994 NutriGuide®

5.1 Ihr Update ist da!

www.nutriguide-software.de

Aktualisierungen in allen Ausbaustufen NutriGuide Basis, Standard + Plus:

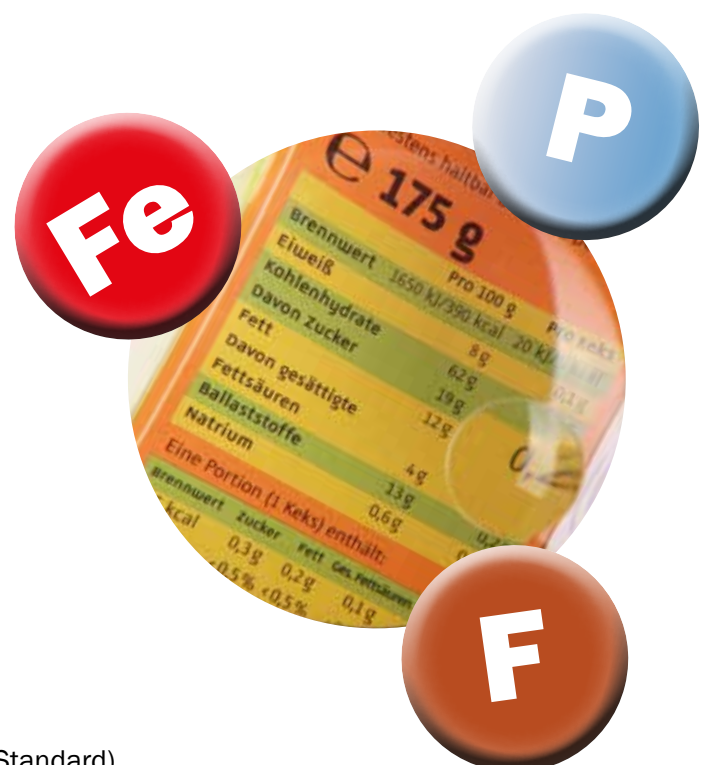
➔ Weitere Infos und Bestellcoupon für Vollversionen und Updates!



In den 20 Monaten seit dem letzten Update hat sich viel getan: Pflanzenbetonte Ernährungsweisen gewinnen an Bedeutung und der Informations- und Beratungsbedarf hierzu ist groß. Entsprechend gibt es viele neue Produkte im Lebensmittelhandel und die Rezepturen zahlreicher Lebensmittel haben sich geändert. Die Fachgesellschaften DGE und ÖGE haben die Referenzwerte für Phosphat, Eisen und Fluorid aktualisiert. Auch unsere Programmierer waren fleißig und haben zahlreiche Programmfunktionen ergänzt oder komfortabler gemacht.

Aktualisiert und erweitert:

- Profitieren Sie von den aktuellen Daten (2024) zu >20.000 Produkten der Lebensmittel-Industrie.
- Neue DGE + ÖGE-Referenzwerte für Phosphat, Eisen und Fluorid berücksichtigt
- Verbesserte Import-/Exportfunktion für selbst angelegte Lebensmitteldaten
- Einfache Kennzeichnung von „Favoriten“ bereits bei der Lebensmittelsuche
- Kölner Phonetik als Unterstützung bei der Lebensmittelsuche (findet alternative Schreibweisen)
- Neue Vergleichsfunktion „verzehrte Lebensmittel“ für Rezepte/Protokolle
- Klientenverwaltung erweitert: Notizen anlegen und Export-/Importfunktion (zur Datensicherung)
- Neue Protokollvorlagen (Freiburger Ernährungsprotokoll) für vegetarische und vegane Ernährung (ab NutriGuide Standard)





- ✓ Beratung + Ernährungstherapie
- ✓ Gemeinschaftsverpflegung
- ✓ Qualitätssicherung
- ✓ Ernährungsinformation
- ✓ Food-Journalismus

seit 1994 **NutriGuide®**

5.1 Ihr Update ist da!

einfach · valide · professionell

www.nutriguide-software.de

! Wenn Sie ein **automatisches Update** beauftragt haben, senden wir Ihnen den Download-Link unmittelbar nach Zahlungseingang zu.

! Wenn Sie das **Update nachträglich bestellen** möchten, nutzen Sie unser Bestellformular (QR-Code auf Vorderseite).

© 2024 NUTRI-SCIENCE GmbH, D-79102 Freiburg

NUTRI-SCIENCE

Vegane Protokollvorlage

vom ... bis

Diabetes mellitus, ...

Strich in die vorgesehene Spalte ein. Sollte ein Lebensmittel ... Sie ein ähnliches ... fügen es handschriftlich ein. Bitte beachten Sie ...

Brotbelag

Margarine für 1 Scheibe Bro
Margarine halbfett s. o.
Konfitüre
Nuß-Nougat-Creme
Erdnusscreme
Tahini
Nussmus
Sirup
Getreidepastete
Hefeaufstrich
Pflanzenschmalz
Vegetabiler Brotaufstr.

Klient "Mustermann" ändern

Stammdaten: Kundnummer Name Mustermann

Dateien:

Datei	Datum
Notiz	11.09.2
Diabetes mellitus, ...	11.09.

Notizen

Sorge kommt nicht auf E'W, hat früher vergessen zu trinken, hat Trinkfl mit 2 L

Rezepte/Ernährungsprotokolle vergleichen

verzehrte Lebensmittel pro Tag

	Zucchini Salat 2	Zucchini Salat mit Möhren (04.03.2015)	Zucchini Salat (04.03.2015)
Früchte, Obst und -Erzeugnisse	5 g	0 g	10 g
Zitrone roh	5 g		10 g
Gemüse und Gemüseerzeugnisse	562 g	103,75 g	
Ruccola			
Küchenkräuter		3,75 g	
Möhren		50 g	
Schnittlauch	1 g		
Petersilienblatt	1 g		
Zwiebeln	10 g		
Gemüse	150 g		
Zucchini	400 g	50 g	
Hülsenfrüchte (reife), Nüsse, Samen	20 g	0 g	
Olivens schwarz	20 g		

Lebensmittel/Rezept auswählen

Lebensmittel | Rezepte

Apfel <Alle>

F110000	Apfel
F110111-H	Apfel
F110700	Apfel Fruchtnektar
F115600	Apfel Fruchtsaft
F110600	Apfel Fruchtsaft (Ohne Zuckerzusatz)
F110122	Apfel gegart
F120000	Apfel geschält
F110400	Apfel getrocknet
Y845453-H	Apfel im Schlafrock
F110800	Apfel Konfitüre
F110100	Apfel roh
F110400-H	Apfel, getrocknet
S155000	Apfeldicksaft

Lebensmittel als Favorit kennzeichnen