

25 Jahre NutriGuide!

seit 1994 **NutriGuide**®
einfach · valide · professionell

4.8 Neu!

Mit dem neuen Software-Update
bringen Sie Ihr NutriGuide auf den aktuellen Stand:

*Noch mehr Funktionen
für Einzelberatung, Gemeinschaftsverpflegung und Rezepturverwaltung*

Ab NutriGuide basis:

- Vergleich mehrerer Lebensmittel als Tabelle oder anschaulich als Grafik der Nährwertrelation
- Schnellzugriff auf die 8 zuletzt geöffneten Pläne/Rezepte/Protokolle
- Suchen/Ersetzen von Lebensmitteln in Plänen/Protokollen/Rezepten
- Aktualisierte D-A-CH-Referenzwerte für Vit. B₁₂
- viele weitere Funktionen aktualisiert
- **jetzt > 22 200 neue/aktualisierte Produktdaten**

Ab NutriGuide standard:

- erweiterter BLS-Extrakt mit 3 468 LM
- Vergleich mehrerer Protokolle und Rezepte: schnelle Übersicht über Energiebilanz und einzelne Nährstoffe
- Einkaufsliste erstellen

Alle Versionen:

- Zugriff auf DEBInet-Lexika und DEBInet-Tweets mit vielen aktuellen Informationen

*Praktisch für Ihre Klienten:
Ernährungsdokumentation per Smartphone
ab NutriGuide standard*

Mit dem neuen Software-Update bringen Sie Ihr NutriGuide auf den aktuellen Stand. Neben zahlreichen Detailverbesserungen stehen in den unterschiedlichen Ausbaustufen nachstehende Funktionen neu zur Verfügung:

Neu in NutriGuide basis, standard* + plus*:

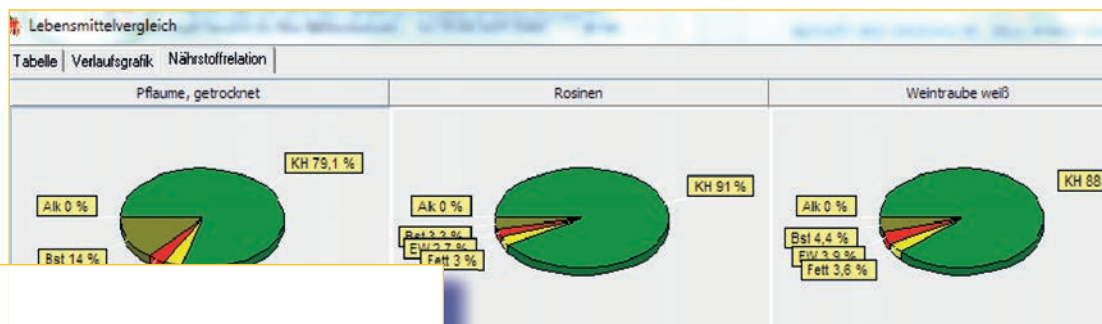
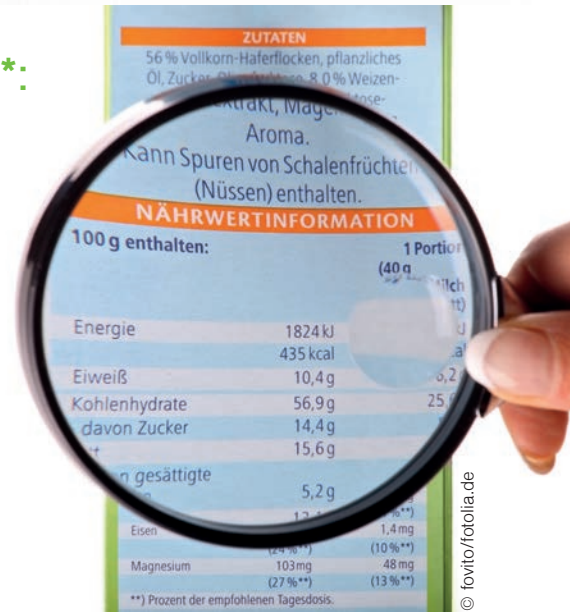
- Neue und aktualisierte Produktdaten

Das Lebensmittelangebot und die Rezepturen der Hersteller ändern sich laufend. Mit dem neuen Update bringen Sie Ihre Datenbank wieder auf den aktuellen Stand!

Jetzt **mit 22217 Produkten des Lebensmittelhandels** und **Produkten für ernährungstherapeutische Indikationen** zusätzlich zu den versionspezifischen Datenbanken. Mit den aktuellen D-A-CH-Referenzwerten und Zugriff auf DEBInet-Infotexte.

- Suchen/Ersetzen und Vergleichen von Lebensmitteln, Rezepten oder Plänen/Protokollen

Überarbeiten Sie Menüpläne, Rezepte und korrigieren Sie Protokolle komfortabler als bisher. Greifen Sie schneller auf zuletzt bearbeitete Pläne/Rezepte zu. Stellen Sie Einkaufslisten zusammen* oder ändern Sie die Gruppenzuordnung von Lebensmitteln. Ob zur eigenen Information oder zur Veranschaulichung für Klienten: Vergleichen Sie Lebensmittel und Rezepte* bzw. Protokolle* übersichtlich in Form von Vergleichstabellen oder anschaulich als Diagramme mit Nährwertrelationen.



Aktuelle Artikel


Suchen nach Begriffen

Alter der Artikel egal max. 2 Jahre max. 6 Monate max. 4 Wochen


Klient




Klientenverwaltung



Zufuhrempfehlung




Essverhaltens-Check




Ernährungsanamnese


Berechnung / Information




Lebensmittel



Verzehr



Datenbank



Ernährungs-Info